

Prothèse Totale de Genou (PTG)

BROCHURE D'INFORMATION PATIENT



1. Pourquoi vous propose-t-on une prothèse totale de genou ?

La prothèse totale de genou est proposée lorsque l'articulation est sévèrement abîmée et douloureuse, le plus souvent à cause de l'arthrose.

L'arthrose correspond à une usure du cartilage, qui entraîne :

- Douleurs
- Raideur du genou
- Difficulté à marcher
- Gonflement articulaire
- Déformation du genou (jambes arquées ou en X)
- Diminution de la qualité de vie

Lorsque les traitements non chirurgicaux (médicaments, physiothérapie, infiltrations) ne suffisent plus, la mise en place d'une prothèse peut permettre :

- ✓ De diminuer fortement la douleur
- ✓ D'améliorer la mobilité
- ✓ De retrouver une meilleure qualité de vie et de pratiquer des sports de loisir.

2. En quoi consiste l'intervention ?

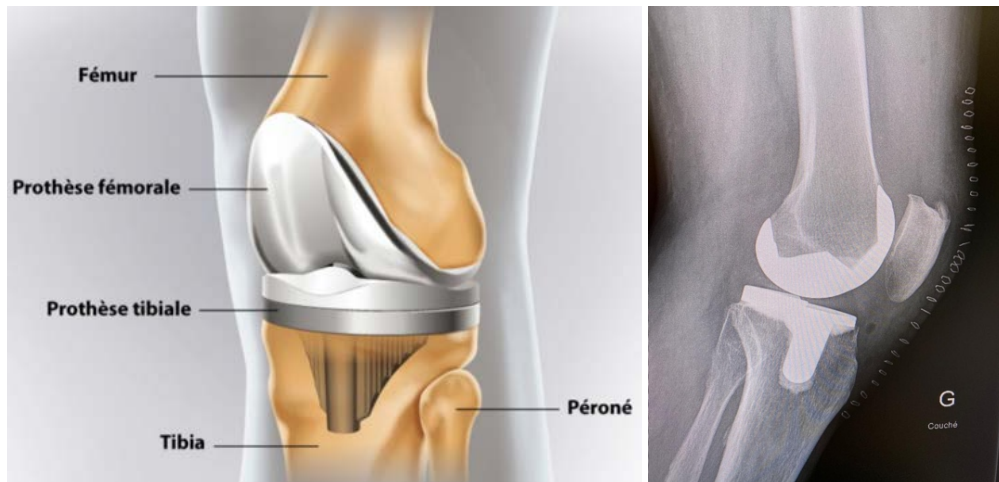
L'intervention :

- Dure en général 1h à 1h30
- Se réalise sous anesthésie générale ou rachianesthésie
- Nécessite une hospitalisation de quelques jours (3 à 7 jours)
- Consultation préopératoire avec l'anesthésiste une semaine avant l'opération
- Heure d'admission communiquée par la clinique deux jour avant l'opération

La prothèse totale de genou **consiste à remplacer les surfaces articulaires abîmées par des implants artificiels.**

La prothèse comprend :

- Une pièce métallique fixée sur le fémur
- Une pièce métallique fixée sur le tibia
- Un insert en polyéthylène (plastique médical) entre les deux
- Un composant en polyéthylène sur la surface articulaire de la rotule (conservée)
- Les implants sont fixés dans l'os avec du ciment chirurgical.



3. Quels sont les bénéfices attendus ?

Dans la grande majorité des cas :

- Disparition ou nette diminution des douleurs
- Amélioration importante de la marche
- Meilleure qualité de vie
- Correction des déformations
- Reprise des sports de loisir

La durée de vie d'une prothèse est en moyenne de 15 à 20 ans, parfois davantage selon l'activité et le poids. Un changement (révision) n'est qu'exceptionnel.

4. Quels sont les risques et complications possibles ?

Toute chirurgie comporte des risques. Heureusement, ils restent rares.

Infection (1 à 3 %)

Prévenue par une injection d'antibiotique 30 minutes avant l'opération.

Phlébite / Embolie pulmonaire (1 à 2 %)

Prévenue par anticoagulants, bas de compression et mobilisation précoce.

Raideur résiduelle du genou (5 à 10 %)

Après PTG la mobilité moyenne en flexion est de 120° par rapport aux 135° d'un genou sain.

Douleur persistante (10 à 15 %)

Certaines douleurs faibles à modérées peuvent persister malgré une prothèse bien positionnée.

Descellement ou usure prématurée (2 à 4 % à 10 ans)

Peut nécessiter un changement de prothèse (révision)

Complications nerveuses ou vasculaires (< 1 à 2 %)

Très rares.

✓ Votre chirurgien met tout en œuvre pour minimiser ces risques.

5. Comment se déroule la période après l'opération ?

Dès le premier jour et pendant votre séjour à la clinique (3 à 7 jours):

- Antalgiques et anti-inflammatoires (entre 10 et 30 jours)
- Début de la physiothérapie
- Lever précoce avec aide le soir de l'intervention
- Marche avec 2 cannes (sans restriction du poids)
- Glaçage par cryothérapie compressive (machine Game Ready)

Les 6 premières semaines après le retour à domicile:

- Physiothérapie, 2 à 3 séances par semaine
- Travail de la flexion et de l'extension (auto-exercices)
- Renforcement musculaire progressif
- Rééducation à la marche avec 2 cannes
- Ablation des petites agrafes qui ferment la cicatrice, à la clinique, 3 semaines après l'opération
- Cryothérapie compressive par Game Ready (machine prêtée à domicile 2 semaines)



Après 6 à 12 semaines :

- Reprise des activités quotidiennes normales
 - Marche sans aide dans la majorité des cas
 - Poursuite de la physiothérapie pour encore améliorer la mobilité et la musculature
- ✓ Arrêt de la physiothérapie entre 3 et 4 mois après l'opération habituellement
-

6. Reprise des activités

Activités recommandées :

- Marche
- Vélo
- Fitness
- Natation
- Golf

✓ Rester bien actif !

Activités possibles :

- Randonnée
- Tennis
- Ski
- Raquettes à neige

Activités déconseillées :

- Course à pied
 - Sports à impacts et de pivot-contact (foot, etc...)
-

7. Résultats à long terme

La majorité des patients (>80%) sont satisfaits de leur prothèse.

Cependant :

- Certaines sensations peuvent parfois persister (raideur modérée, gêne à l'agenouillement)
- Une prothèse peut nécessiter un remplacement à long terme (très rare)

8. Votre rôle dans la réussite de l'intervention

- ✓ Suivre scrupuleusement la rééducation
- ✓ Respecter les consignes postopératoires
- ✓ Maintenir un poids adapté
- ✓ Rester actif sans excès

En conclusion

La prothèse totale de genou est une intervention fiable et efficace pour traiter l'arthrose sévère et douloureuse dont les symptômes résistent au traitement conservateur.

Elle permet dans la majorité des cas de retrouver confort, autonomie et qualité de vie.

N'hésitez pas à poser toutes vos questions lors de la consultation préopératoire.
